



LABEL CLEF VERTE



Bienvenue au Best Western Voiron centre !

NOUS SENSIBILISONS NOS ÉQUIPES ET NOS CLIENTS

Notre responsable environnement a suivi une formation spécifique sur les enjeux du tourisme durable, de la préservation environnementale et de la RSE.

Nos équipes sont formées aux écogestes à respecter dans leurs tâches quotidiennes.

Nous choisissons nos prestataires et fournisseurs en fonction de leurs engagements durables et sociaux.

Nous proposons aussi des alternatives pour limiter les déplacements en voiture : transports en commun à proximité, possibilité de covoiturage entre clients.

NOUS ECONOMISONS L'EAU ET L'ENERGIE

Nous avons installé des économiseurs d'eau/réducteurs de pression sur les robinets et les douches afin de ne pas épuiser cette ressource. Nous relevons chaque mois nos compteurs d'eau et d'électricité pour mieux gérer nos consommations.

Nous proposons une réutilisation du linge de salle de bain et de chambre – mise au vert.

Tous les toilettes sont équipées de chasses d'eau volumétriques 3/6L.

Nous remplaçons chaque ampoule par une ampoule LED ou basse consommation et avons déjà équipé plus de 75% de nos éclairages. L'ensemble de nos éclairages est en LED ce qui permet des économies d'énergie et un confort similaire pour nos clients.

Nous installons des détecteurs de présence dans les espaces communs tels que la lingerie, la plonge, les vestiaires pour limiter le gaspillage d'énergie.

L'établissement est équipé d'un système centralisé de gestion de la climatisation (chaud et froid).

Toutes les chambres sont équipées de double-vitrages.

NOUS LIMITONS ET TRIONS LES DECHETS

Nous avons mis en place un point de tri sélectif. Nous trions tous types de déchets même les biodéchets pour une valorisation en usine de méthanisation.

Nous travaillons avec une majorité de produits en vrac ou en grand conditionnement pour limiter les emballages inutiles.

Les cartouches/piles et ampoules sont recyclées avec le pays Voironnais.

Nous limitons l'usage du plastique, c'est pourquoi nous avons mis en place dans toutes les salles de bain des éco-pompes pour le gel douche/bain et shampoing et ne proposons aucune vaisselle jetable.

Nous avons mis en place des affichages pour accompagner nos clients et collaborateurs dans les écogestes en accord avec les règlementations locales.

NOUS FAVORISONS L'ANCRAGE TERRITORIAL ET LE BIEN-ETRE CLIENTS ET COLLABORATEURS

Les cartes de notre snack proposent des produits biologiques et/ou issus du commerce équitable.

Nous favorisons des produits écolabellisés : papier toilette, mouchoir, matériel informatique...

Les produits utilisés pour l'entretien des chambres sont tous écolabellisés et sans composés chimiques dangereux. Ces produits vous offrent une meilleure qualité de l'air et moins de risques pour la santé.

Nous faisons partie d'une chaîne hôtelière engagée en RSE, qui favorise le mieux-être collaborateurs avec des avantages collaborateurs et du soutien (psychologique et social) pour nos équipes et leurs ayants-droit si nécessaire.

Notre établissement est totalement non-fumeur.

Pour le bien-être de nos équipes et le vôtre, nous avons banni la Javel, irritant pour les voies respiratoires et toxique pour les organismes aquatiques.

ET PLUS ENCORE

Nous travaillons en intelligence collective avec nos équipes et nos parties prenantes (fournisseurs, collaborateurs...) autour de valeurs fortes : l'authenticité, la convivialité et l'engagement. Nous avons des partenariats avec des ressourceries locales et donnons notre ancien matériel/mobilier. Chaque année nous nous engageons sur de nouveaux critères pour parfaire notre démarche, n'hésitez pas à nous faire remonter vos idées !

Merci de nous soutenir dans notre démarche !

Afin de concrétiser notre engagement et de nous inscrire dans une démarche d'amélioration continue, **nous sommes labellisées Clef Verte.**

Le label Clef Verte distingue les hébergements touristiques et les restaurants engagés dans une démarche environnementale volontaire, performante et dynamique. Le label est attribué annuellement par un jury indépendant constitué d'experts et de professionnels du tourisme et de l'environnement.



Ensemble,

PROTÉGEONS NOTRE PLANÈTE



L'ÉLECTRICITÉ

Pensez à éteindre les lumières, le téléviseur et à fermer la fenêtre.

Remember to turn the lights and TV off, and to close the window.



L'ÉCONOMIE RÉGIONALE

En nous choisissant, vous faites travailler les commerces et associations locales.

By choosing us, you are helping the economic and associative local networks.



VISITES ET RANDONNÉES

Demandez des conseils à la réception, nous connaissons la région comme notre poche !

Ask advices at reception, we know the region like the back of our hand !



TRIER SES DÉCHETS

Veillez à trier vos déchets et à ne jeter que du papier dans les toilettes.

Be sure to sort your waste and only throw paper down the toilet.



TEMPERATURE EN CHAMBRE

Faire baisser la température à 18°C/20°C la nuit. -1° pour tous sur 1 an = l'équivalent de la consommation électrique annuelle de Marseille économisée.

Lower the temperature to 18°C/20° at night.
-1 degree for everyone over one year = the equivalent of the annual power consumption of Marseille saved.



Ensemble,

ADOPTONS LES ÉCO GESTES



DRAPS & SERVIETTES

Vos draps et serviettes ne sont pas changés tous les jours, demandez à la réception si vous souhaitez les renouveler,

Your sheets and towels are not changed every day, ask reception if you wish to renew them.



L'EAU

Utilisez vos serviettes, draps de bain et draps plusieurs nuits, permet d'économiser de l'eau.

Water is precious, using your towels and sheets more than once will save water.



TRANSPORTS ALTERNATIFS

Choisissez un mode de transports alternatifs (vélo, transport en commun...) pour visiter la région !

Choose alternative transportation modes (bicycle, public transport...) to visit the region!



PENSEZ AU RECYCLAGE !

Think about recycling !

Suivez les instructions de tri sur le produit.
Follow the sorting instructions on the product.

Pour le tri des déchets, rendez-vous à la réception pour les poubelles de tri.

For waste sorting, please go to the reception for the recycling bins



A faire, à voir ... **VISITES**



1. CAVE DE LA CHARTREUSE

DISTANCE : 1 KM

2. NOTRE DAME DE VOUISE

DISTANCE : 8KM

3. PARC NATUREL RÉGIONAL DE CHARTREUSE

DISTANCE : 27KM

Découvrez les espaces protégés
autour de l'hôtel

[Parc naturel régional du Vercors](#)



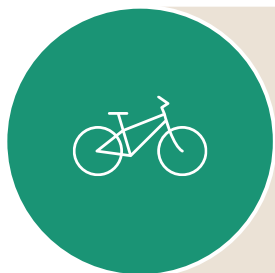
Commodités A PROXIMITÉ



À PIED

CARTE DE RANDONNÉES PÉDESTRES

[Cliquer ici](#)



A VÉLO

CARTE DE RANDONNÉES EN VTT

[Cliquer ici](#)

[Point de location](#)



EN BUS

Arrêt GENERAL LECLERC

DISTANCE : 250M

Retrouver la carte interactive des transports en commun de la ville: <https://www.paysvoironnais.com/les-services/mobilite/transport-en-commun/fiches-horaires/>

