



LABEL CLEF VERTE



Bienvenue au Première Classe Pierre-Bénite Irigny !

NOUS SENSIBILISONS NOS ÉQUIPES ET NOS CLIENTS

Notre responsable environnement a suivi une formation spécifique sur les enjeux du tourisme durable, de la préservation environnementale, de la RSE.

Nos équipes sont formées aux écogestes à respecter dans leurs tâches quotidiennes.

Nous proposons des alternatives pour limiter les déplacements en voiture : transports en communs. Nous choisissons nos prestataires et fournisseurs en fonction de leurs engagements durables et sociaux.

Nous faisons partie d'une chaîne hôtelière engagée en RSE, qui favorise le mieux-être collaborateurs avec des avantages collaborateurs et du soutien (psychologique et social) pour nos équipes et leurs ayants-droits si nécessaire.

NOUS ECONOMISONS L'EAU ET L'ENERGIE

Nous avons installé des économiseurs d'eau/réducteurs de pression sur les robinets et les douches afin de ne pas épuiser cette ressource. Nous relevons chaque mois nos compteurs d'eau et d'électricité pour mieux gérer nos consommations.

Nous remplaçons chaque ampoule par une ampoule LED ou basse consommation et avons déjà équipé plus de 75% de nos éclairages.

Nous avons installé des détecteurs de présence/minuterie dans les espaces communs/couloirs pour limiter le gaspillage d'énergie.

Toutes les chambres sont équipées de double-vitrages.

NOUS LIMITONS ET TRIONS LES DECHETS

Nous avons mis en place plusieurs points de tri sélectif. Nous trions tous types de déchets même les biodéchets pour une valorisation en usine de méthanisation/ pour notre composteur.

Nous travaillons avec une majorité de produits en vrac ou en grand conditionnement pour limiter les emballages inutiles.

Nous ne proposons les produits d'accueil uniquement sur demande afin de réduire la production de déchets d'emballage.

Nous avons mis en place des affichages pour accompagner nos clients dans le geste tri en accord avec les réglementations locales.

NOUS SOMMES ATTENTIFS AU BIEN-ÊTRE DE NOS CLIENTS

Les produits utilisés pour l'entretien des locatifs/chambres/appartements sont tous écolabellisés, ce qui offrent une meilleure qualité de l'air et moins de risques pour la santé.

Pour le bien-être de nos équipes et le vôtre, nous avons banni la Javel, irritant pour les voies respiratoires et toxique pour les organismes aquatiques.

Notre établissement est totalement non-fumeur.

ET PLUS ENCORE

Nos espaces verts sont entretenus sans pesticides et nous utilisons des méthodes alternatives aux produits pour lutter contre les mauvaises herbes et les insectes.

Chaque année nous nous engageons sur de nouveaux critères pour parfaire notre démarche, n'hésitez pas à nous faire remonter vos idées !

Merci de nous soutenir dans notre démarche lors de votre séjour !

Afin de concrétiser notre engagement et de nous inscrire dans une démarche d'amélioration continue,

nous sommes labellisées Clef Verte.

Le label Clef Verte distingue les hébergements touristiques et les restaurants engagés dans une démarche environnementale volontaire, performante et dynamique. Le label est attribué annuellement par un jury indépendant constitué d'experts et de professionnels du tourisme et de l'environnement.



Ensemble,

PROTÉGEONS NOTRE PLANÈTE



L'ÉLECTRICITÉ

Pensez à éteindre les lumières, le téléviseur et à fermer la fenêtre.

Remember to turn the lights and TV off, and to close the window.



L'ÉCONOMIE RÉGIONALE

En nous choisissant, vous faites travailler les commerces et associations locales.

By choosing us, you are helping the economic and associative local networks.



VISITES ET RANDONNÉES

Demandez des conseils à la réception, nous connaissons la région comme notre poche !

Ask advices at reception, we know the region like the back of our hand !



TRIER SES DÉCHETS

Veillez à trier vos déchets et à ne jeter que du papier dans les toilettes.

Be sure to sort your waste and only throw paper down the toilet.



TEMPERATURE EN CHAMBRE

Faire baisser la température à 18°C/20°C at night.
-1 degree for everyone over one year = the equivalent of the annual power consumption of Marseille saved.

Lower the temperature to 18°C/20° at night.
-1 degree for everyone over one year = the equivalent of the annual power consumption of Marseille saved.



Ensemble,

ADOPTONS LES ÉCO GESTES



DRAPS & SERVIETTES

Vos draps et serviettes ne sont pas changés tous les jours, demandez à la réception si vous souhaitez les renouveler,

Your sheets and towels are not changed every day, ask reception if you wish to renew them.



L'EAU

Utilisez vos serviettes, draps de bain et draps plusieurs nuits, permet d'économiser de l'eau.

Water is precious, using your towels and sheets more than once will save water.



TRANSPORTS ALTERNATIFS

Choisissez un mode de transports alternatifs (vélo, transport en commun...) pour visiter la région !

Choose alternative transportation modes (bicycle, public transport...) to visit the region!



PENSEZ AU RECYCLAGE !

Think about recycling !

Suivez les instructions de tri sur le produit.
Follow the sorting instructions on the product.
Pour le verre, merci de vous diriger vers la réception.
For glass garbage cans, please go to reception.



A faire, à voir ... **VISITES**



1. AQUARIUM DE LYON

DISTANCE : 6KM

2. MUSEE DES CONFLUENCES

DISTANCE : 7KM

3. STADE DE GERLAND

DISTANCE : 8KM

Découvrez les espaces protégés
autour de l'hôtel



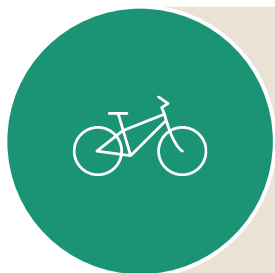
Commodités A PROXIMITÉ



À PIED

CARTE DE RANDONNÉES PÉDESTRES

[Cliquer ici](#)



A VÉLO

CARTE DE RANDONNÉES EN VTT

[Cliquer ici](#)

Location de vélo : [Cliquer ici](#)



EN BUS

Arrêt LE PEAGE

DISTANCE : 100M

Retrouver la carte interactive des transports en commun de la ville: <https://www.pierrebenite.fr/ville/deplacements/>

