

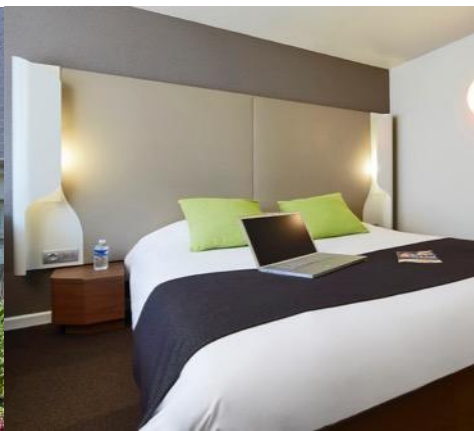
Campanile
HOTEL RESTAURANT



Campanile ^{★★★} Chambery



Entièrement rénové en 2015 sur le concept Nouvelle Génération l'hôtel dispose de 53 chambres, d'un restaurant et d'une terrasse.





Des chambres tout confort

Nos 53 chambres **climatisées** et insonorisées offrent une décoration contemporaine et possèdent une **literie haut de gamme**, un bureau, un plateau de courtoisie, une télévision LED 42" avec des chaînes internationales et **Canal +** ainsi qu'une salle de bain privative avec **douche à l'italienne**, sèche-cheveux.

Un accueil à toute heure

Notre **réception** est ouverte de **6h30 à 23h00** et propose une borne automatique 24h/24.

Une restauration équilibrée

Le restaurant de 60 places vous propose une offre variée grâce à ses **buffets à volonté** et de ses plats du jour renouvelés quotidiennement. L'hôtel propose une offre soirée étape regroupant des **formules demi-pension** sous forme de buffets à volonté et un choix varié pour le petit déjeuner.

Le buffet petit déjeuner propose une offre complète à volonté pour 10,90 €.

Nos espaces séminaire

Tout est mis en œuvre pour vos déplacements professionnels. Une **salle de réunion** de 60 m² et un salon lounge sont mis à votre disposition pour vos **rendez vous d'affaires**.



Entièrement rénové



Parking gratuit



Wifi gratuit

Campanile Chambéry

30 rue François Pollet

73000 CHAMBERY

Tel : 04 79 25 98 98

Fax : 04 79 25 99 45

Mail : chambery@campanile.fr

www.campanile-chambery.fr

Une situation idéale

- A proximité du centre ville
- A proximité de l'autoroute A43
- A 5 minutes du parc des expositions Savoie Expo
- A 10 minutes de la zone d'activité Savoie Technolac



En venant de Lyon A43/Annecy A41 : sortie Chambéry, après le péage, prendre la sortie n°14 La Motte-Servolex, et prendre à droite au 1er rd-pt.

En venant de Grenoble A41/Albertville A43 : après le péage prendre dir. Chambéry, passer le tunnel puis sortie n°14 La Motte-Servolex, prendre à gauche au 1er rd-pt.



Arrêt Gare de Chambéry.
L'hôtel se situe à 10 minutes en voiture